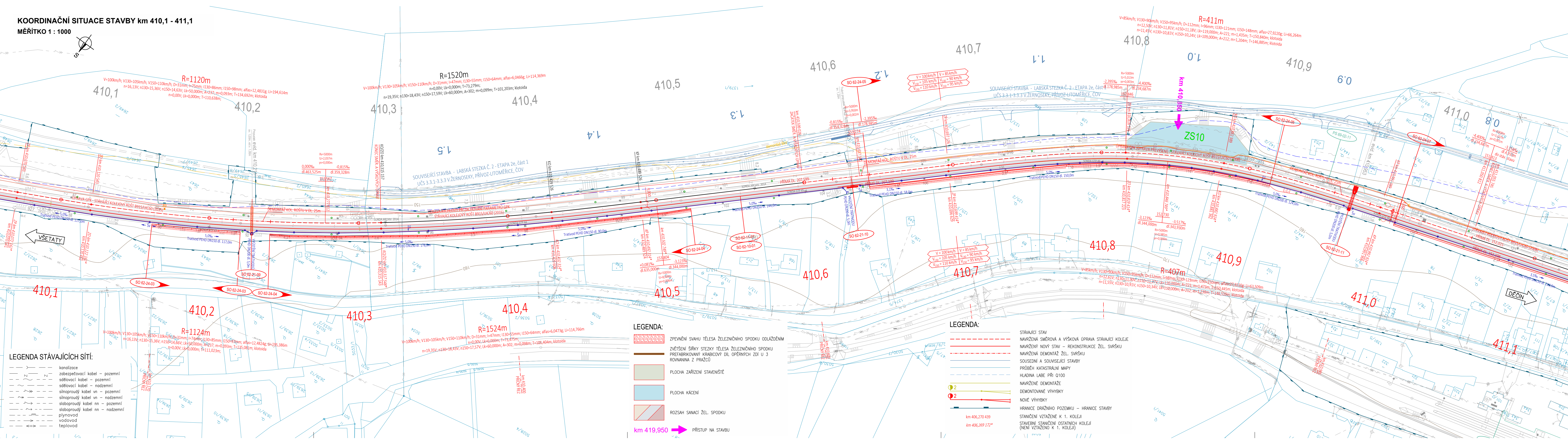


KOORDINAČNÍ SITUACE STAVBY km 410,1 - 411,1

MĚŘÍTKO 1 : 1000



Operační program
Doprava



Evropská unie
Investice do vaší budoucnosti
Fond soudržnosti

Kompletní DÚR 03/2022

			číslo soupravy
3	03/2022	Kompletní DÚR po ukončení územního řízení	Tomáš Jenčík
2	01/2019	Změna kolejového řešení s ohledem na zavedení ETCS	Tomáš Jenčík
1	02/2018	Dokumentace po zapracování připomínek	Tomáš Jenčík
č. změny	datum	popis a zdůvodnění	podpis

Odpov. projektant stavby <i>D. Růža</i> Ing. David Růža	STRABAG	STRABAG Rail a.s. Železničářská 1385/29 400 03 Ústí nad Labem - Střekov tel.: +420 475 300 111 e-mail: projekt.ul@strabag.com
Stavba	Investor:	SZDC Správa železniční dopravní cesty
Optimalizace traťového úseku Litoměřice d.n. (včetně) - Ústí n.L. Střekov (mimo)		
Stupeň	PD	
Datum	03 / 2022	

Odpovědný projektant:	Ing. Miroslav Novák		
Vypracoval:	Tomáš Jenčík		
Kontroloval:	Ing. Miroslav Novák		
Objednatel:	Správa železniční dopravní cesty, státní organizace Stavební správa západ, Sokolovská 278/1955, 190 00 Praha 9		
Stavba:	Optimalizace traťového úseku Litoměřice d.n. (včetně) - Ústí n.L. Střekov (mimo)		
Číslo projektu:	02 / 2017		
Datum:	03 / 2022		
Stupeň:	PD		
Měřítko:	1 : 1000		
Část:	C.2	Číslo výkresu:	5
KOORDINAČNÍ SITUACE STAVBY km 410,1 - 411,1			